



VÄLKOMNA TILL
GOTLAND GRAND NATIONAL 2.0 2024



STATISTIK DELTAGARE GGN 2024

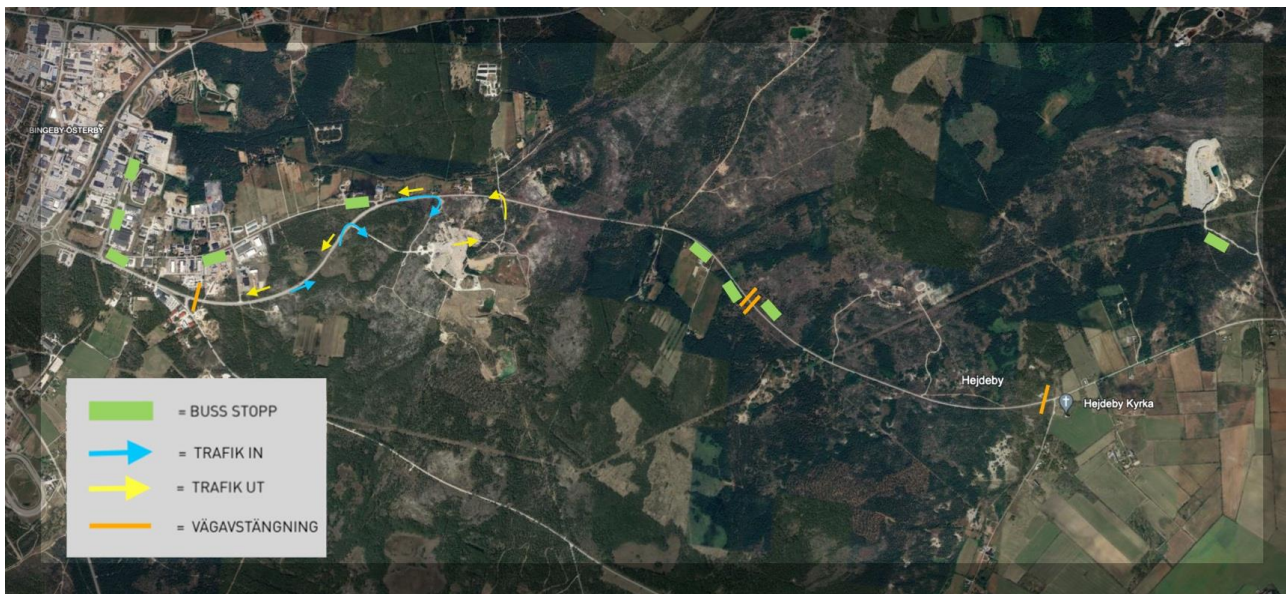
REGISTRATED 20240630 MOT (20230702) VECKODAG	TOTAL	WOMAN	TOTAL	WOMAN
	2024	2024	2023	2023
GGN ELIT	86	8	78	9
GGN ELECTRIC	6	1	1	0
GGN FRIDAY	492	34	611	59
GGN SATURDAY	445	1	648	0
GGN VETERAN	22	0	28	0
GGN GOLDEN HELMET	25	3	41	7
GGN YOUTH	52	8	72	16
GGN MTB E - BIKE	9	1	6	2
GGN - MTB	3	0	0	0
TOTAL	1140	56	1486	93
ÖKNING/MINSKNING ANTAL	-346	-37		
ÖKNING/MINSKNING %	-23,3	-38,8		

Logistik för besökare, bussar och vägvästängningar. Alla besökare kommer att hänvisas till parkeringsplatser precis i utkanten av Visbyleden i det industriområde som ligger ca 1,5 km från Arena 1. Anledningen är bristen på parkeringsplatser närmare Arenan på grund av att det är ett stort vattenskyddsområde, mycket alvarmarker.

Det kommer att trafikeras med bussar. Man kommer att kunna hyra MTB cyklar. I hela området i Hejdeby runt banan är det ej tillåtet att köra bil, motorcykel, moped eller andra motordrivna fordon på grund av just vattenskyddsområdet och känsliga markarter.

Logistik för tävlande, partners, föreningar in och ut i Arena 1 (asfaltverket). Trafikflödet för den här gruppen blir så oerhört mycket enklare och bättre än på Tofta skjutfält. Vi kommer att ha tre körfiler in och en ut ur området. Närheten jämfört med de långa sträckorna på Tofta är mycket bättre. Det handlar om några hundra meter in i depån (parkering). Dock måste alla tävlande lämna området med sina bilar/fordon på kvällarna med anledning av att det är mitt i Visbys vattenskyddsområde.

Inga tävlande eller andra får föra fram sina bilar, mc eller andra motorfordon inom området, så medtag en bra MTB eller elscooter för att kunna ta er runt banan, till starten och inom området.



GOTLAND GRAND NATIONAL 2.0

HEJDEBY BOLARVE ASFALTVERKET ARENA 1



Arena 1 (asfaltverket) här ser vi en överblick över hela området med **1.** Parkering (tävlanade). **2.** Besiktning (plats ej klar). **3.** Tankslinga (tanken för både elit & motion om platsen räcker till). **4.** Mässområdet. **5.** Hela arena 1 (banan är ca 3,5 km inom arena 1).

Ytorna på parkering tävlanade och mässområdet jämfört med det vi hade på Tofta Skjutfält ser ni nedan. Nya stora fina markytor för GGN 2.0 in i framtidens tävling.

YTA M2	HEJDEBY	TOFTA
1 DEPÅ/ PARKERING TÄVLANDE	49 000	38 000
2 BESIKTNING		
3 TANKSLINGA		
4 MÄSSOMRÅDE - FOODCORNER	12 500	7 500
5 ARENA - BANA CENTRALT		

GOTLAND GRAND NATIONAL 2.0 2024
ARENA HEJDEBY BOLARVE 3:2



MÅL/VARNING

TANKSLINGA

SPEAKER

LIUD

KANSLI

MÄSSGATA

INCHECK

SVT

MÄSSTÅLT
600 m2

MÄSSGATA

FOOD

MOT STARTEN

PARKERING TÄVLANDE

BESIKTNING

INTRÄDE



MÄSSOMRÅDE

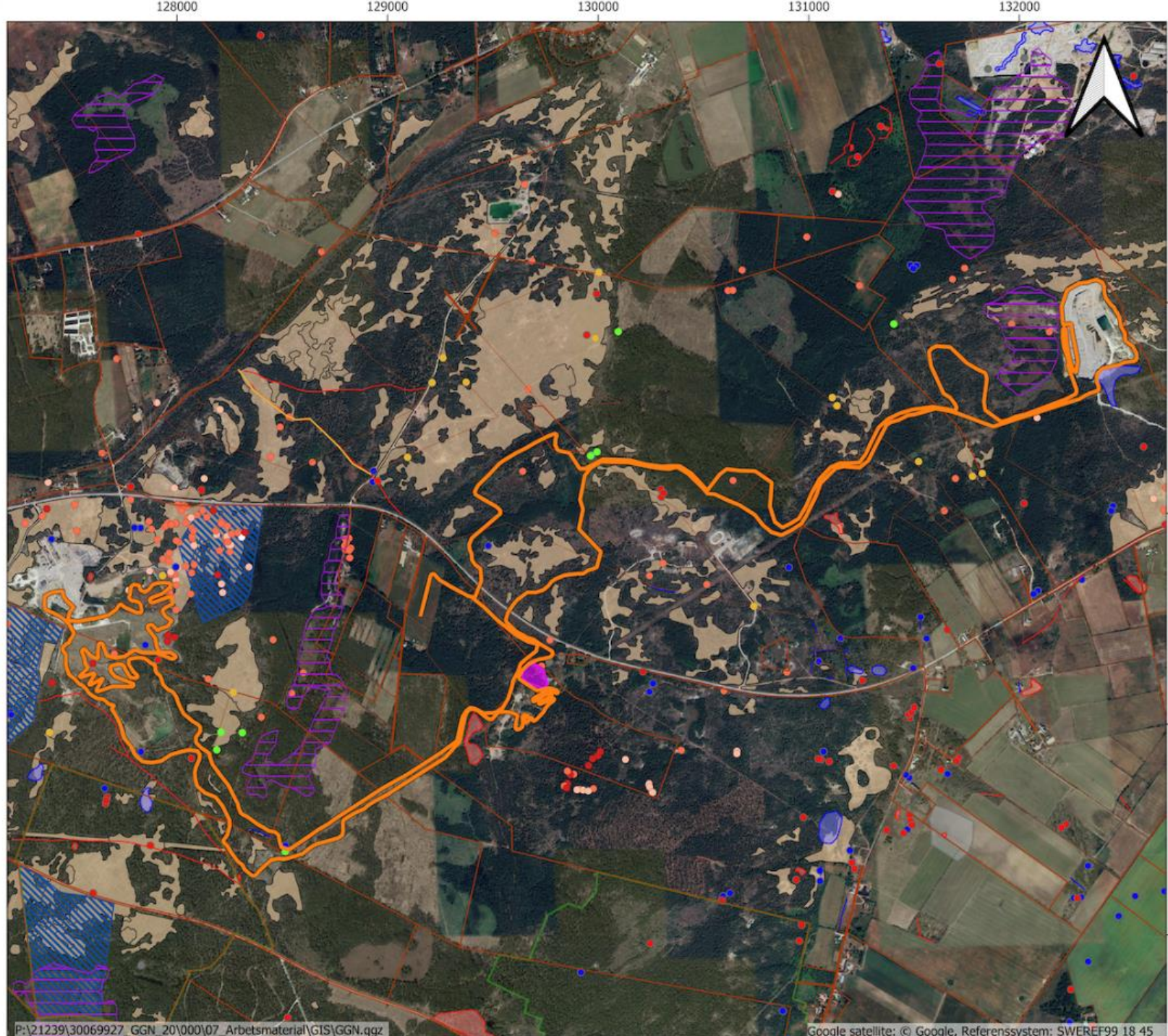
Mål

Tankslinga

4 km av banan i arena 1







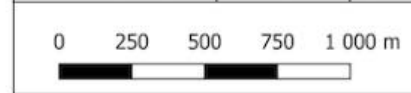
GGN 2.0

Teckenförklaring

- Bansträckning (23,3 km)
 - Fastighetsgräns
 - Förorenat område
 - Natura 2000
 - Vattenskyddsområde
 - Naturreservat
 - Våtmarker
 - Alvarmark
- Skyddade arter**
- Akut hotad
 - Starkt hotad
 - Nära hotad
 - Sårbar
 - Kunskapsbrist
- Fornsök**
- Övrig kulturhistorisk lämning & Möjlig kulturhistorisk lämning
 - Fornlämning
 - Ingen antikvarisk bedömning & Ej kulturhistorisk lämning
 - Fornlämningar och övriga kulturhistoriska lämningar inkomna till Länsstyrelsen i Gotlands län
 - Arkeologisk fältinventering
- Jordarter**
- | | |
|--|---|
| Sedimentärt berg | 0 m |
| Postglacial sand | 0-1 m |
| Moränlera | 1-3 m |
| Lera-Silt | 3-5 m |
| Kärrtorv | 5-10 m |

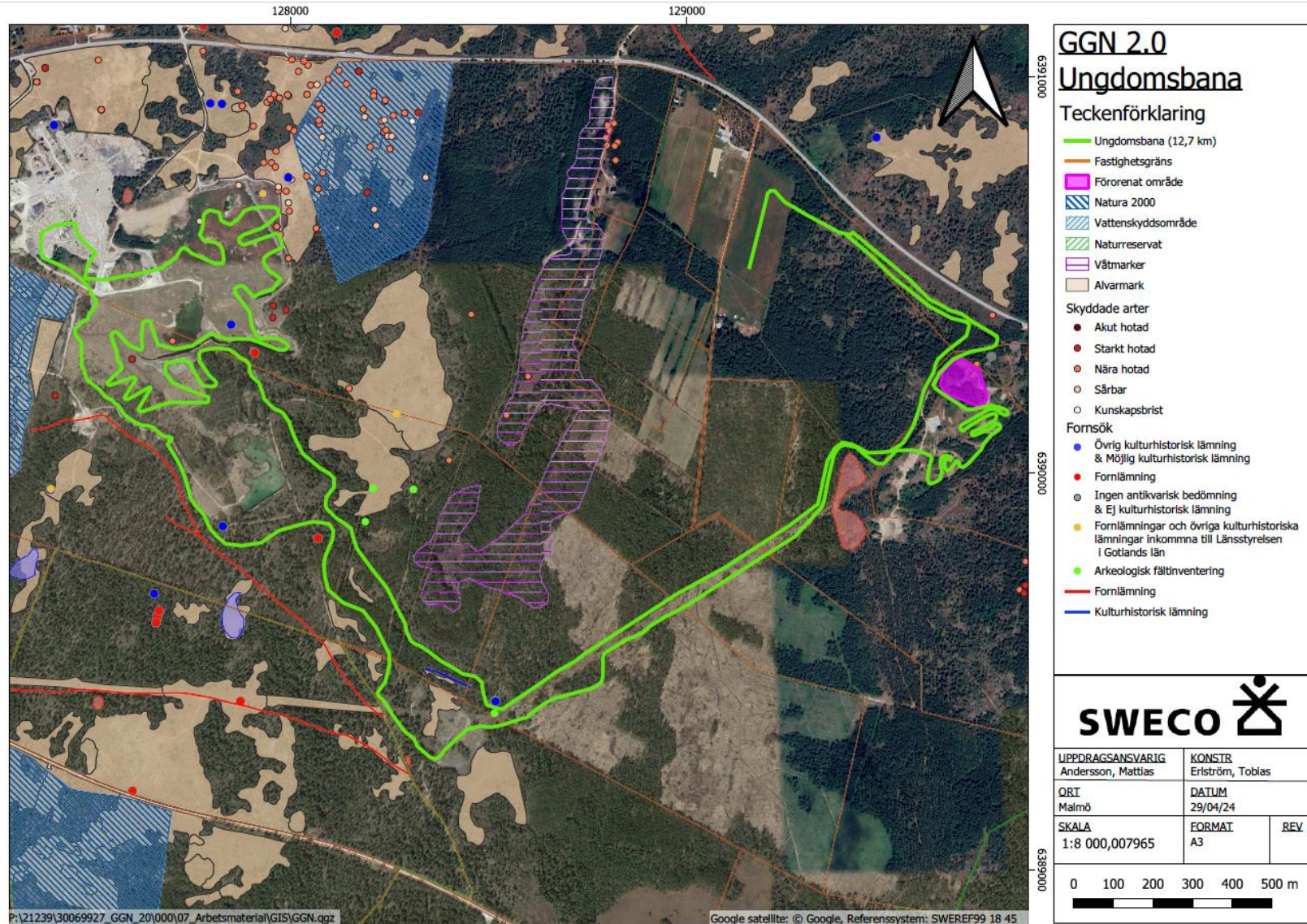


UPPDRAGSANSVARIG Andersson, Mattias	KONSTR Erlström, Tobias	
ORT Malmö	DATUM 29/04/24	
SKALA 1:17 000	FORMAT A3	REV



GOTLAND GRAND NATIONAL 2.0

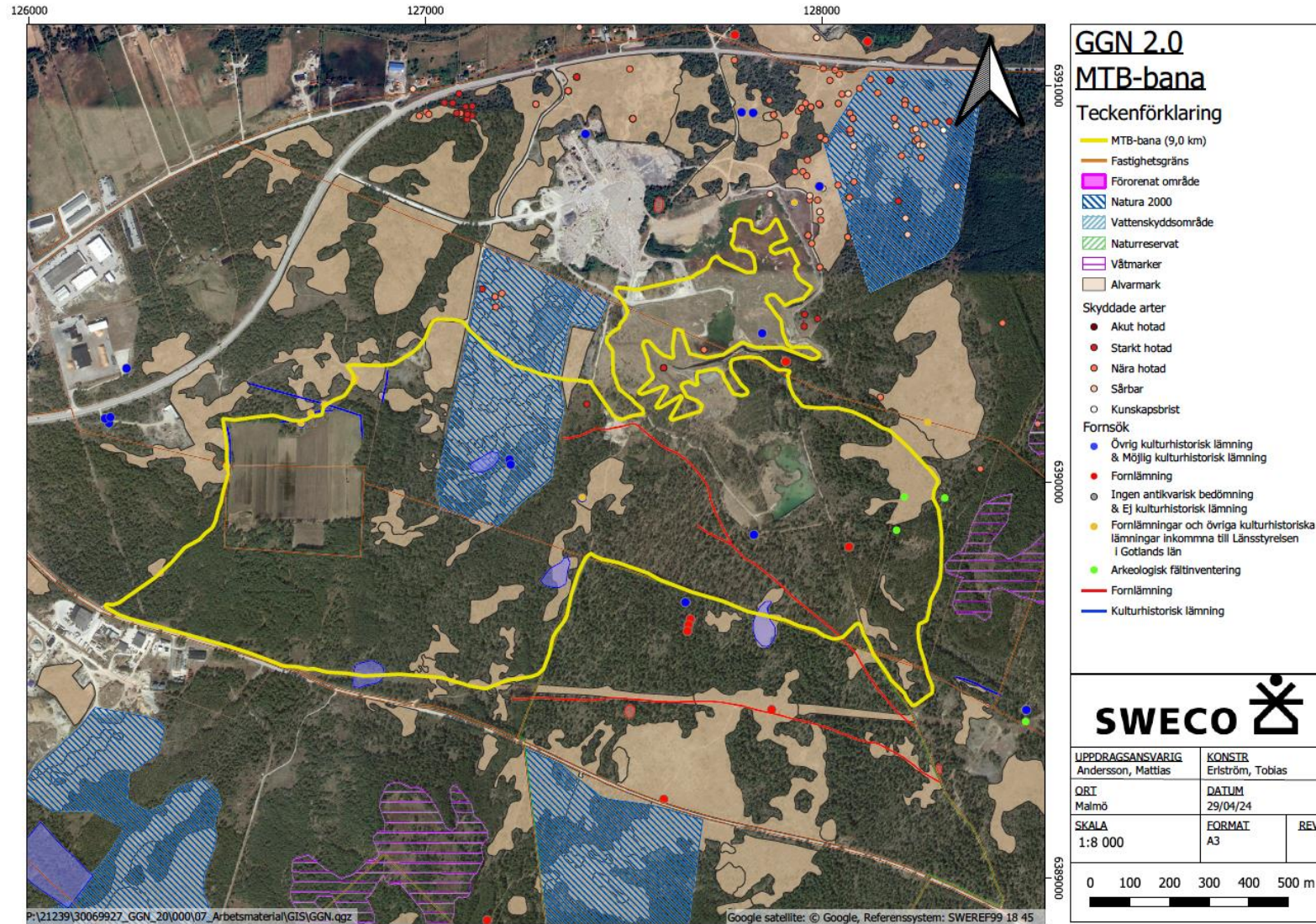
GGN UNGDOM/VETERAN BANAN CA 12,5 KM.



GOTLAND GRAND NATIONAL 2.0

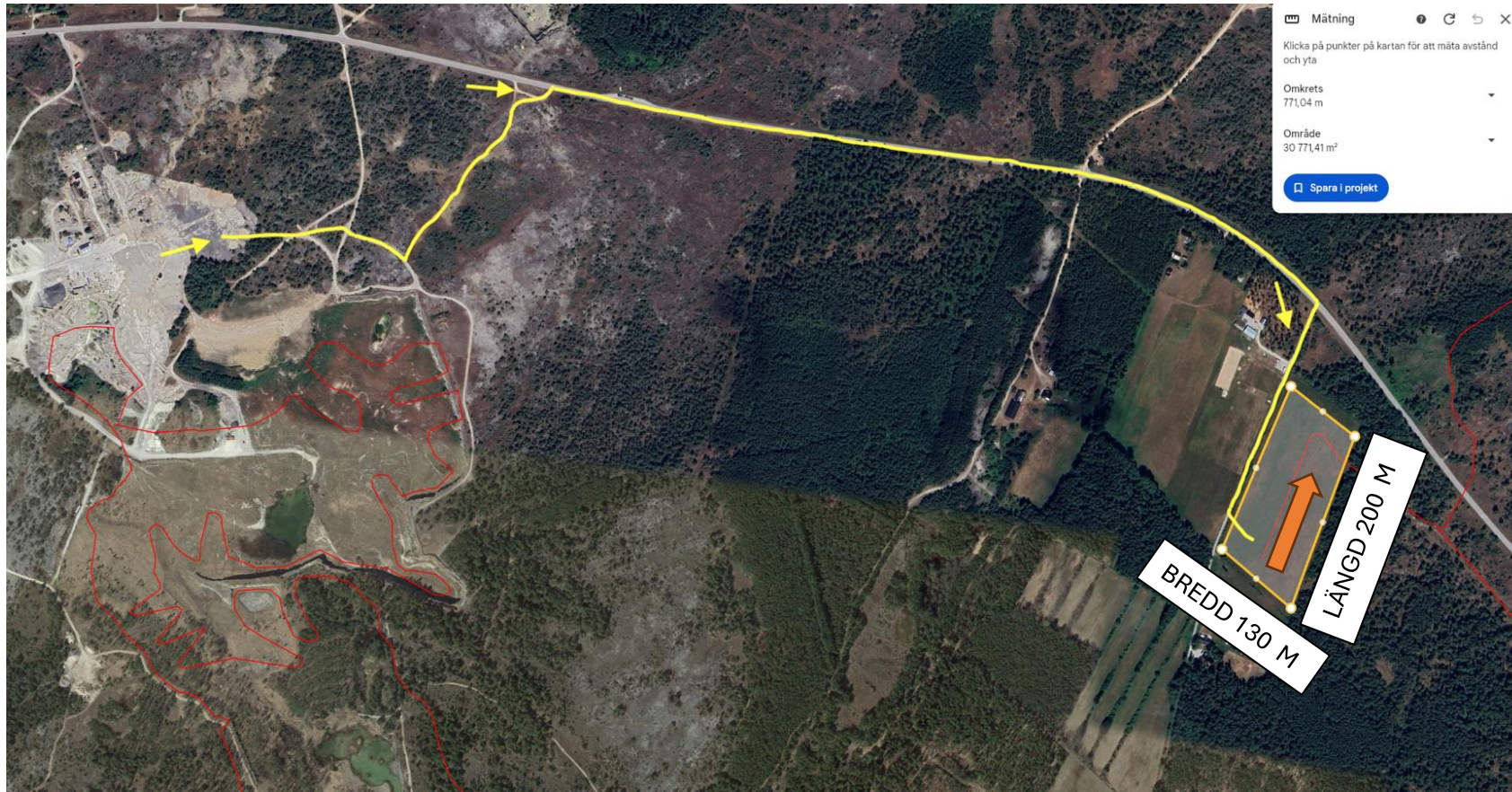
GGN MTB BANAN CA 9 KM.

MTB BANAN SKA GÖRAS OM



GOTLAND GRAND NATIONAL 2.0

STARTPLATS 2 KM MOT 3,5 KM PÅ TOFTA.



 = Startplatsen.

Startplatsen ligger ca 2 km från arena 1 jämfört med ca 3,5 km på Tofta skjutfält.

Bredden är som på Tofta däremot är startsträckan något kortare.

Till starten är den max 30 km/h för deltagare och inga andra anhöriga, team, besökare kan/får röra sig med fordon i området. ***Det skulle äventyra tillståndet inför GGN 2.0 2025.***

Väg 147 stora Slitevågen är avstängd för trafik mellan 08:00-17:00 under själva tävlingen. Under lördag morgon kan det köra bilar på vägen fram till 08:00 när man är på väg till starten.

GOTLAND GRAND NATIONAL 2.0 2024
ARENA 1 HEJDEBY BOLARVE 3:2



GOTLAND GRAND NATIONAL 2.0 2024
ARENA 1 HEJDEBY BOLARVE 3:2



GOTLAND GRAND NATIONAL 2.0 2024
ARENA 1 HEJDEBY BOLARVE 3:2



GOTLAND GRAND NATIONAL 2.0 2024
ARENA 2 HEJDEBY TIBBLES 1:10

Arena 2 (Tibbles). Den andra mäktiga arenan där banan sträcker sig ca 1,7 km inom området och där höjdskillnaden är hela 40 meter från högsta till lägsta punkt.

Bild nr 22 – 27 är från arena 2.



GOTLAND GRAND NATIONAL 2.0 2024
ARENA 2 HEJDEBY TIBBLES 1:10



GOTLAND GRAND NATIONAL 2.0 2024
ARENA 2 HEJDEBY TIBBLES 1:10



GOTLAND GRAND NATIONAL 2.0 2024
ARENA 2 HEJDEBY TIBBLES 1:10



Gotland behöver GGN och GGN behöver Gotland!



Nu hoppas vi att ni som deltagare, partners, leverantörer, föreningar, besökare ansluter till GGN 2.0. Möjligheterna är enorma för framtidens GGN.

Nu har vi bäddat för framtiden och vi hoppas ni vill göra oss sällskap på vägen, för utan er finns det ingen framtid.

Hälsningar Conny Bohlin & Angelica Thomsson med ledningsgrupp.



VÄLKOMNA!

